

PFISTERER



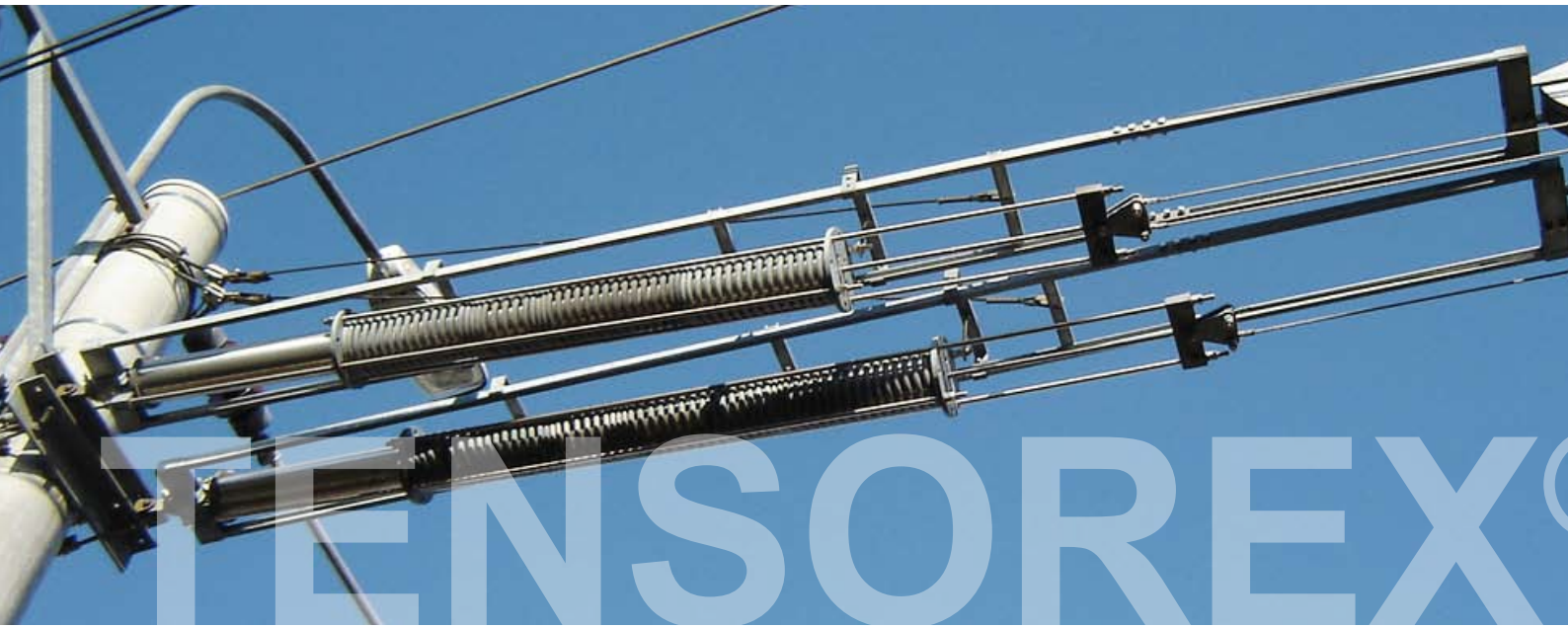
FAHRLEITUNGSSYSTEME

TENSOREX®

**Für die konstante Abspannung von Fahr-
draht und Tragseil beim Schienenverkehr.**

THE POWER CONNECTION

CABLE SYSTEMS | COMPONENTS | OVERHEAD LINES | RAILWAY CATENARY SYSTEMS



Konstanter Zug in kompaktester Form.

Fahrleitungen sind kontinuierlichen temperaturbedingten Ausdehnungen unterworfen. Durch Spannsysteme werden diese ausgeglichen und der Durchhang der Leitungen wird möglichst konstant gehalten.

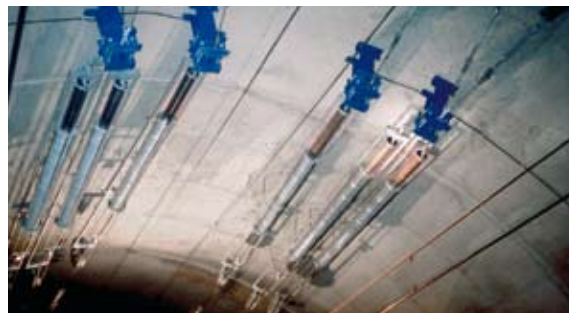
Doch herkömmliche Radspanner mit Nachspanmassen beanspruchen viel Raum. Oft sind Anbauten in vertikaler Richtung entlang des Mastes sowie Einbaunischen im Tunnelbereich notwendig.

Fortschrittlicher: TENSOREX® ist ein patentiertes automatisches Spannsystem mit deutlich weniger Platzbedarf. Anbauten und Einbaunischen sind nicht mehr erforderlich.

- Konstanter Zug auf Fahrleitungen und/oder Tragseile durch Federkraft.
- Passend für jeden Temperaturbereich und jede Spannlänge (siehe Auswahltablelle).

Weitere Vorteile.

- Minimaler Lagerhaltungs- und Wartungsaufwand
- Konstante Kraft über gesamte Nachspanlänge
- Hohe Ansprechgenauigkeit
- Für jede Mastform
- Einfache Installation – geringer Personalaufwand
- Bewegliche Teile unzugänglich – keine Schutzkäfige nötig
- Optional verfügbar:
 - Fernauslesbares Überwachungssystem

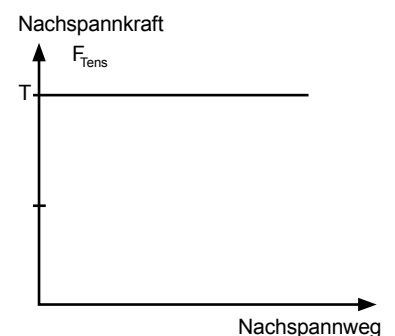
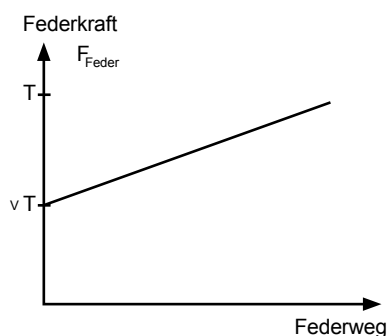
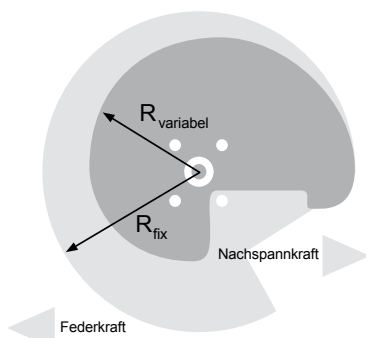


Innovativ gedacht – gut gemacht. So funktioniert's!

Das patentierte System wandelt die ansteigende Federkraft in eine konstante Kraft um.

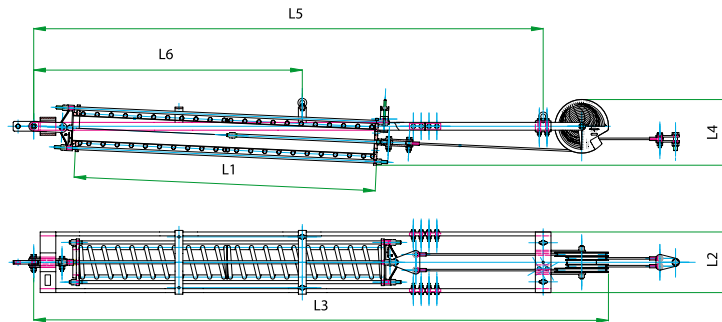
- Ein Federpaket erzeugt die Nachspannkraft.
- Das Federpaket ist durch Stahlseile an einer Umlenkrolle mit verschiedenen Scheiben befestigt.
- Der Scheibenradius für das Federseil ist konstant.
- Der Scheibenradius für die Stahlseile der Nachspannseite ist variabel.
- So wird die Federkraft in eine konstante Nachspannkraft umgewandelt.

$$R_{\text{fix}} \times F_{\text{Feder}} = R_{\text{variabel}} \times F_{\text{Tens}}$$



Verschiedene Typen für verschiedene Anforderungen.

- **TR 450:** Regulierungslänge von 450 mm für kurze Spann- und kleine Temperaturbereiche (z. B. in Tunneln).
- **TR 750:** Regulierungslänge von 750 mm für größere Spann- und normale bis große Temperaturbereiche.



Code-Nr.	Typ	Zugkraft		Abmessungen [mm]					Gewicht kg
		kN	L1	L2	L3	L4	L5	L6	
TR 450									
000700238	TR 450/600	6	1375	310	2952	327	2668	1373	96
000700301 (*)	TR 450/750 CAT. 790/194	7	1375	310	2952	327	2668	1373	100
000700061	TR 450/1000	10	1325	310	2952	324	2668	1373	106
000700095	TR 450/1125	11,25	1450	310	2952	330	2668	1373	118
000700095-S (**)	TR 450/1125 A.S.	11,25	1450	310	2952	330	2668	1373	118
000700115	TR 450/1200	12	1420	310	2952	329	2668	1373	110
000700205	TR 450/1280	12,8	1450	310	2952	330	2668	1373	117
000700194	TR 450/1300	13	1450	310	2952	330	2668	1373	116
000700302 (*)	TR 450/1380 CAT. 790/202	13,8	1505	310	2952	332	2668	1373	115
000700192	TR 450/1425	14,25	1575	310	2952	336	2668	1373	120
000700303 (*)	TR 450/1500 CAT. 790/203	15	1630	310	2952	338	2668	1373	128
000700178	TR 450/1875	18,75	1830	310	3227	340	2793	1373	158
000700304 (*)	TR 450/2000 CAT. 790/204	20	1775	310	3227	338	2793	1373	149
000700193	TR 450/2100	21	1745	310	3227	337	2793	1373	150
000700305 (*)	TR 450/2250 CAT. 790/205	22,5	1860	310	3227	341	2793	1373	161
000700305-S (**)	TR 450/2250 A.S.	22,5	1860	310	3227	341	2793	1373	161
TR 750									
000700173	TR 750/500	5	2015	310	4664	458	4145	2813	150
000700351 (*)	TR 750/750 CAT. 790/206	7,5	2340	310	4664	474	4145	2813	160
000700088	TR 750/1000	10	2235	310	4664	469	4145	2813	190
000700117	TR 750/1200	12	2445	310	4664	479	4145	2813	200
000700352 (*)	TR 750/1380 CAT. 790/207	13,8	2575	310	4664	486	4145	2813	203
000700356	TR 750/1425	14,25	2500	310	4664	482	4145	2813	200
000700353 (*)	TR 750/1500 CAT. 790/197	15	2790	310	4664	496	4145	2813	206
000700176	TR 750/1575	15,75	2930	310	4984	493	4465	2813	220
000700033	TR 750/1875	18,75	3130	310	4984	501	4465	2813	247
000700354 (*)	TR 750/2000 CAT. 790/209	20	3035	310	4984	498	4465	2813	247
000700355 (*)	TR 750/2250 CAT. 790/198	22,5	3190	310	4984	505	4465	2813	262
000700355-S (**)	TR 750/2250 A.S.	22,5	3190	310	4984	505	4465	2813	262

*Zulassung der italienischen Eisenbahn RFI

** Geeignet für den Einsatz in salzhaltiger Atmosphäre