

# Montageanleitung Schraubverbinder für Energiekabel

## Produktbeschreibung

Der vorliegende Schraubverbinder ist mit Schrauben ausgestattet, die mit optimaler Kontaktkraft beim Anziehen stufenlos abreißen. Sie dienen zum Kontaktieren von Kabelenden gleichen oder unterschiedlichen Querschnitts (siehe Zuordnungstabelle).

Im Lieferumfang enthalten:  
1 Schraubverbinder mit Abreißschrauben;  
farbige Zentrierhülsen (siehe Tabelle);  
Montageanleitung

**!** Die Montage von Schraubverbindern darf nur von qualifiziertem und geschultem Fachpersonal durchgeführt werden. Montage sauber und trocken ausführen. Vor der Montage Montageanleitung sorgfältig lesen.

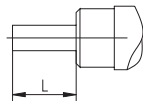
PFISTERER Kontaktsysteme  
GmbH & Co. KG  
Rosenstraße 44  
73650 Winterbach  
Germany  
Telefon +49(0)71 81-70 05-0  
www.pfisterer.de

## Montage

### Vorbereitung der Kabelenden

- Kabel gerade absägen, nicht schneiden.
- Außenmantel abnehmen. Die Absetzlänge ist gemäß den Angaben des Muffenherstellers zu wählen.
- Die weiteren Schichten, Schirme und Isolierungen bis zur Primärisolation gemäß der Anleitung des Muffenherstellers ablängen.
- Beim Abisolieren der Primärisolation und der Leiterglattschicht gelten folgende Maße:

Verbinder mm <sup>2</sup>	Abisolierlänge L mm	
	mit Zentrierhülse	ohne Zentrierhülse
10 - 95	39	34
25 - 150	60	55
50 - 240	69	67



- Wir empfehlen Al-Kabelenden kurz vor dem Einsetzen in den Verbinder zu bürsten. Der blanke Leiter muß bei der Montage sauber und fettfrei sein.

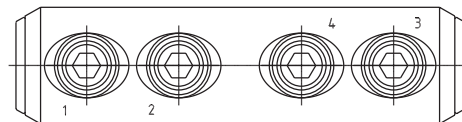
### Vorbereitung des Schraubverbinders

- Um eine zentrische Leiterführung zu gewährleisten, sind Zentrierhülsen bei kleineren Leiterquerschnitten einzusetzen (siehe Zuordnungstabelle). Die Zentrierhülsen bis zum Anschlag montieren.

**!** Der Verbinder ist bereits gefettet. Das Fett nicht entfernen!

- Abisolierte Kabelenden in den Verbinder einführen.
- Die Abreißschrauben beginnend bei Nr. 1 so lange gleichmäßig mit einem Innensechskant (SW siehe Zuordnungstabelle) eindrehen, bis sie sanft abscheren. Weiter mit Schraube 2 und analog bei der gegenüberliegenden Verbinderseite. (Anzugreihenfolge siehe Skizze.)

Anzugreihenfolge



**!** Die Schraube darf nach dem Abscheren nicht über dem Verbinderkörper hinausstehen (ggf. Schraubenüberstand nacharbeiten).

Pfisterer Kontaktsysteme GmbH & Co. KG ist bekannt und ist Garant für hohe Produktqualität. Um diese Qualität auch weiterhin zu gewährleisten sind wir auf ihre Rückmeldung bei Qualitätsmängel und Montageschwierigkeiten angewiesen. Bitte informieren sie uns.

Pfisterer Kontaktsysteme GmbH & Co. KG haftet nicht bei unsachgemäßer Anwendung und Nichteinhaltung von geltenden Sicherheitsvorschriften, sowie für deren Folgeschäden.

Zuordnungstabelle der Zentrierhülsen

Bezeichnung Querschnitt	Innensechskant Außen-φ / Länge	Zentrierhülse	332 594 001 10-95 mm <sup>2</sup>		332 593 001 25-150 mm <sup>2</sup>		332 592 001 50-240 mm <sup>2</sup>					
			SW 4 24 mm / 75 mm	SW 5 28 mm / 112 mm	SW 6 33 mm / 130 mm	ohne	weiß	schwarz	ohne	weiß	schwarz	
Rund ein-drähtig	Al Cu		10-50	70-95	50-70	70-95	50-70	95-150	50-70	95-150	185	240
Sektor ein-drähtig	Al Cu			50-70 50-70	95-120	70-95	50-70	120-150	50-70	120-150	185	240
Rund mehr-drähtig	Al Cu		10-35	50-70	70-95	70-95	50-70	95-120	50-70	95-120	185	240
Rund mehr-drähtig verdichtet	Al Cu		10-35	50-95	70-95	70-95	50-70	95-120	50-70	95-120	185	240
Sektor mehr-drähtig	Al Cu			35-70 35-50	70-95	70-95	50-70	95-120	50-70	95-120	150	150