

TENSOREX

Para una compensación mecánica constante de la línea de contacto y el cable sustentador en el trayecto ferroviario.

Las catenarias ferroviarias están sometidas continuamente a dilataciones térmicas. Gracias al sistema de fijación, éstas se equilibran y la tensión mecánica de la catenaria se mantiene constante. Los dispositivos de compensación tradicionales con contrapesos necesitan mucho espacio. Por lo tanto, con frecuencia se necesitan montajes acoplados en vertical a lo largo del mástil, así como nichos de montaje en los túneles. Avanzado: TENSOREX® es un sistema patentado de fijación automática que exige un espacio considerablemente más pequeña. De este modo, ya no se requieren acoplamientos verticales ni nichos para su montaje.

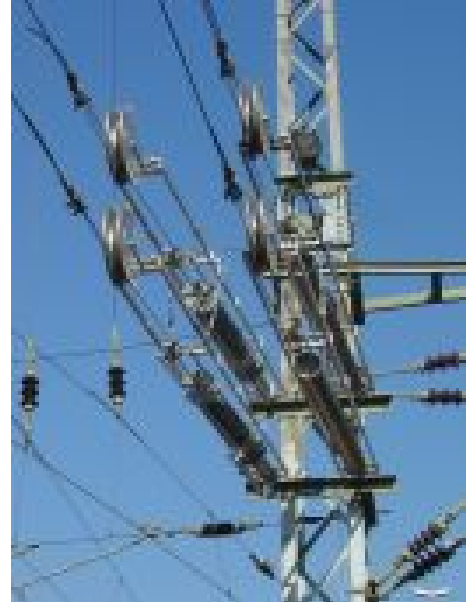
Ventajas:

- Tracción constante de los hilos de contacto y/o los cables sustentadores mediante fuerza de resorte.
- Adecuado para cada margen de temperaturas y cada longitud de compensación (consulte la tabla de selección)
- Almacenamiento y mantenimiento mínimos
- Fuerza constante sobre toda la longitud de compensación de tensiones
- Reacción de alta precisión
- Para cada forma de mástil
- Fácil instalación: menores gastos de personal
- Piezas móviles fuera de alcance: no se necesita jaula protectora
- Opcional:
 - Sistema de control a distancia



THE POWER CONNECTION

CABLE SYSTEMS | COMPONENTS | OVERHEAD LINES | RAILWAY CATENARY SYSTEMS



THE POWER CONNECTION

CABLE SYSTEMS | COMPONENTS | OVERHEAD LINES | RAILWAY CATENARY SYSTEMS