



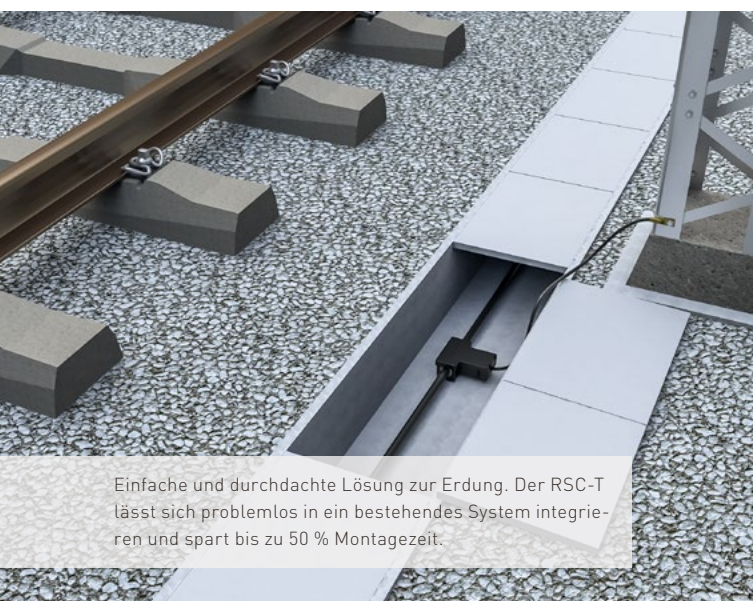
RSC-T

Erdungsabzweigklemme mit SICON Piercing-Technik

RSC-T

Einfache und sichere Erdung am Bahndamm

Zum Schutz von Mensch und Umwelt müssen metallische Bauteile entlang elektrifizierter Bahnstrecken geerdet werden. Dies gilt für Oberleitungsmasten ebenso wie für Signalanlagen, Brückengeländer, Zäune etc. PFISTERER hat mit dem RSC-T eine einfache, sichere und zuverlässige Lösung entwickelt, die im Vergleich zur etablierten Praxis viel Zeit spart. Der RSC-T kombiniert die fast 100-jährige Kontakttechnik-Erfahrung von PFISTERER mit der Expertise als „Full-Service-Anbieter“ im Bereich Bahninfrastruktur.



Einfache und durchdachte Lösung zur Erdung. Der RSC-T lässt sich problemlos in ein bestehendes System integrieren und spart bis zu 50 % Montagezeit.

Einfache Montage im bestehenden System

Die Erdungsabzweigklemme RSC-T besteht aus mehreren Teilen und kann direkt an ein bestehendes System montiert werden. Der Erdungsleiter wird ohne Vorarbeiten eingelegt und durch einen Riegel von der Klemme umschlossen. Die SICON Piercing-Schrauben durchdringen die Isolation und stellen den Kontakt zum Erdungsleiter sicher und zuverlässig her. Etwaige Beschädigungen des metallischen Leiters werden durch die bewährte SICON Technologie vermieden.

Bis zu 50 % schneller montiert

Mittels Piercing-Technik werden Haupt- und Abzweigleiter isolationsdurchdringend – ohne Abisolieren – montiert. Das bisher übliche Verpressen von Erdungs- und Abzweigleiter sowie die Wiederherstellung der Isolation mit einer Warmschrumpfmuffe entfallen. Das Kunststoffgehäuse mit seinen Dichtungen gewährleistet einen Berührungsschutz gemäß IP1X.

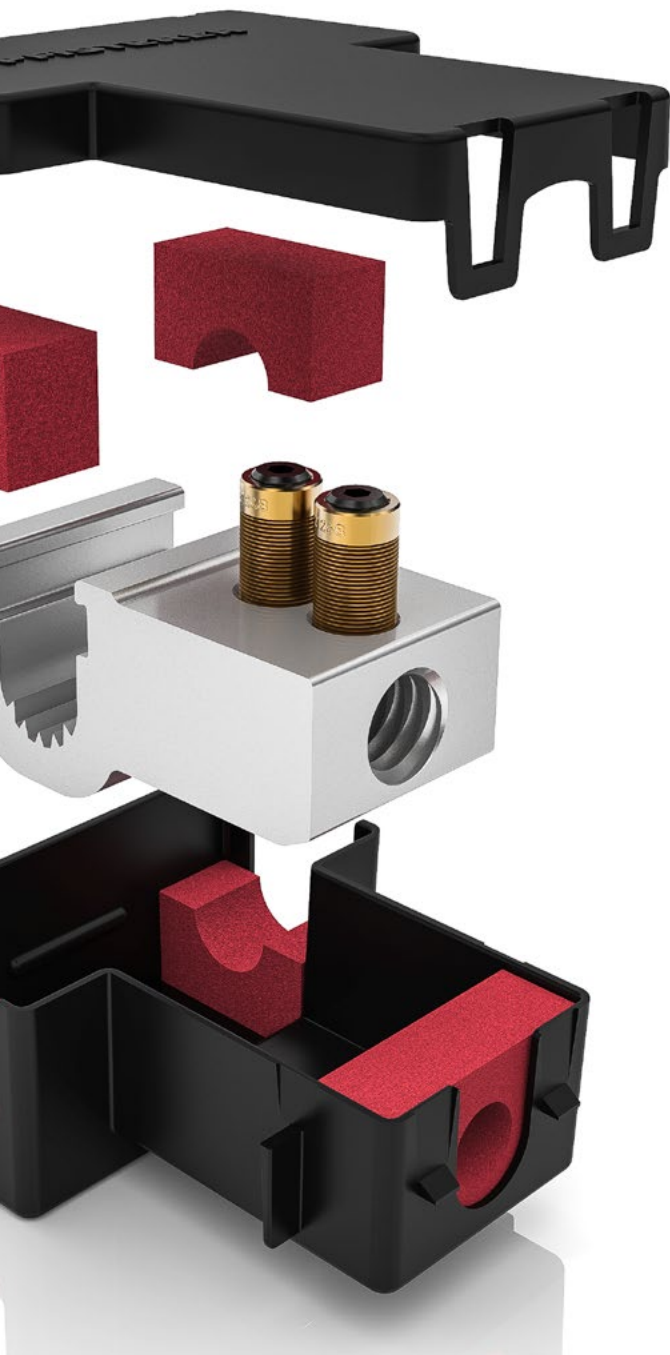


RSC-T Customized

PFISTERER fertigt RSC-T Erdungsabzweigklemmen auf Wunsch kundenindividuell. Unsere Experten übernehmen die technische Beratung, Dimensionierung, Engineering, Nullserienfertigung, Prüfung und Produktion.

Patentierte Kontakttechnik

Die Schrauben des RSC-T basieren auf der bewährten SICON Technik. Die patentierte Abreißschraube ist stufenlos konstruiert und nutzt jederzeit die volle Gewindetragfähigkeit. Ein drehbarer Teller am Fuß der Schraube verhindert, dass der metallische Leiter beschädigt wird. Für den RSC-T wurde die bewährte SICON Schraube weiterentwickelt und der Teller mit isolationsdurchschneidender Piercing-Technik ausgestattet. So wird der Kontakt zuverlässig und mit optimaler Kontaktkraft hergestellt. Die SICON Schraube wird mit Standard-Werkzeug montiert und schert bei Montageerfolg sanft ab.



Der RSC-T ist die zuverlässige und sichere Lösung zur Erdung an Neubaustrecken und bei Streckensanierungen.

Vorteile

- Zuverlässiges Kontaktieren von Erdungs- und Abzweigleiter
- Kompatibel mit Anti-Diebstahl-Kabeln
- Keine Unterbrechung des Hauptleiters
- Berührungssicher nach IP1X
- Kein scharfes Messer zum Abisolieren nötig
- Spart bis zu 50 % Montagezeit
- Keine Flamme im Gleis

RSC-T in Zahlen

- Leiterquerschnitt
 - Erdungs- bzw. Hauptleiter: 265,8 mm² *
 - Abzweigleiter: 157,5 mm² *
- Leitermaterial: Kupfer, Aluminium
- Maße: 150 × 130 × 60,5 (L × B × H in mm)
- Gewicht: 1,15 kg

*** Weitere Leiterquerschnitte auf Anfrage**



Zum Schutz von Mensch und Umwelt: Alle metallischen Teile entlang einer elektrifizierten Bahnstrecke müssen geerdet werden.

PFISTERER Holding AG

Rosenstraße 44
73650 Winterbach
Deutschland
Tel.: +49 7181 7005 0
Fax: +49 7181 7005 565
info@pfisterer.com
www.pfisterer.com

Die PFISTERER Gruppe zählt zu den weltweit führenden Spezialisten und Systemanbietern im Bereich der Energieinfrastruktur. Rund 2.100 Mitarbeiter entwickeln, produzieren und vertreiben Komponenten und Komplettlösungen für die besonders sensiblen Schnittstellen in modernen Energienetzen. Mit einem Komplettsortiment an Produkten und Dienstleistungen bietet die PFISTERER Gruppe passgenaue Lösungen für die komplette Übertragungskette von Nieder-, Mittel-, Hoch- und Höchstspannung. Alles aus einer Hand. Weltweit.