

IXOSIL Retrofit Lösung

Jeder Endverschluss kann trocken werden. IXOSIL Retrofit für moderne Netze

Netze müssen gewartet, umgebaut, modernisiert und repariert werden. Nur mit Weitsicht können dabei aufkommende Risiken auf ein Minimum reduziert werden.

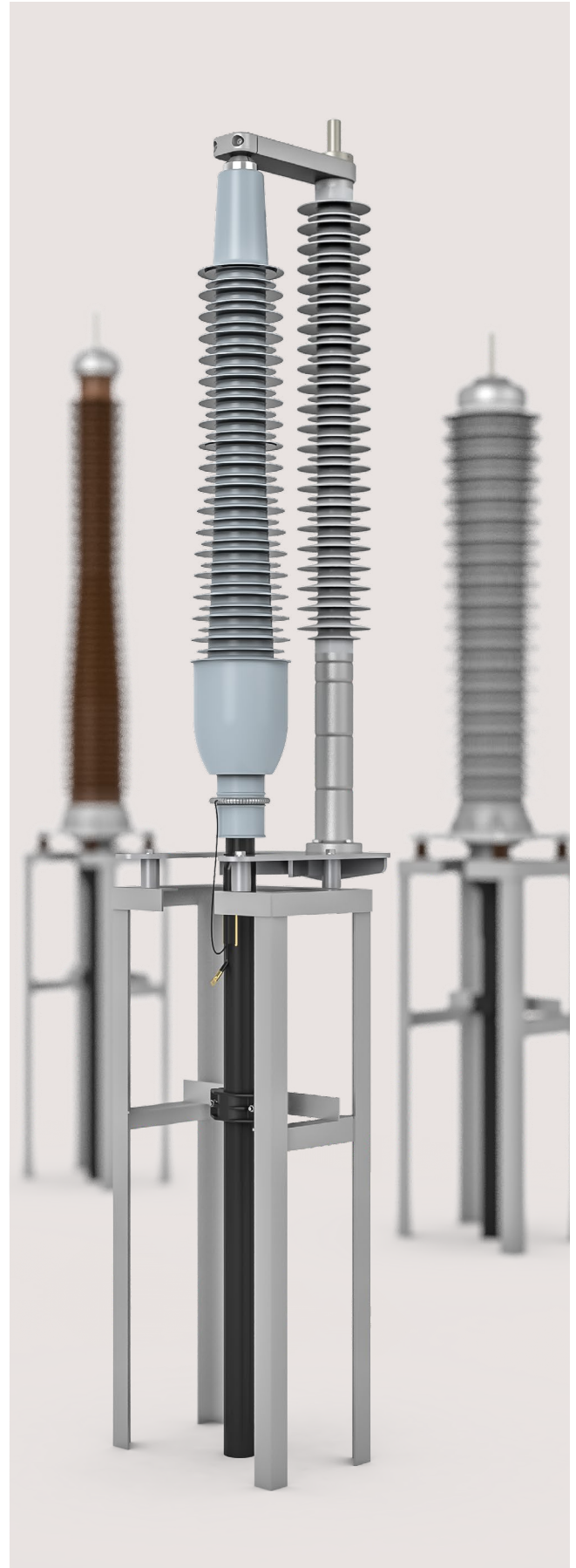
Für Endverschlüsse, die ausgetauscht werden, bietet PFISTERER eine Lösung mit seinem bewährten trockenem IXOSIL Produktportfolio, als Retrofit Ausführung.

Ob im Umspannwerk, mit integriertem Überspannungsableiter, als flexible Lösung oder am Mast - die trockenem IXOSIL Freiluftendverschlüsse sind bereit Netze auf lange Sicht zu modernisieren - für die Spannungsebenen von 72,5 - 170 kV, geprüft nach IEC 60840.

IXOSIL Retrofit Fakten

- Jedes bereits installierte XLPE Kabel von 300 mm² bis 2500 mm² kann weiterhin benutzt werden
- Die Endverschlüsse ESF / EST bieten eine bewährte Technologie und haben gegenüber ölgefüllten Endverschlüssen viele Vorteile
 - Einfache Installation
 - Leckagesicher
 - Öl- und Gasfrei
 - Explosionssicher
 - Geringes Gewicht
 - Für flexible und permanente Anwendungen

Der Endverschluss ist auch mit integriertem Überspannungsableiter erhältlich als EST SA/C (SA nach Kundenspezifikation)



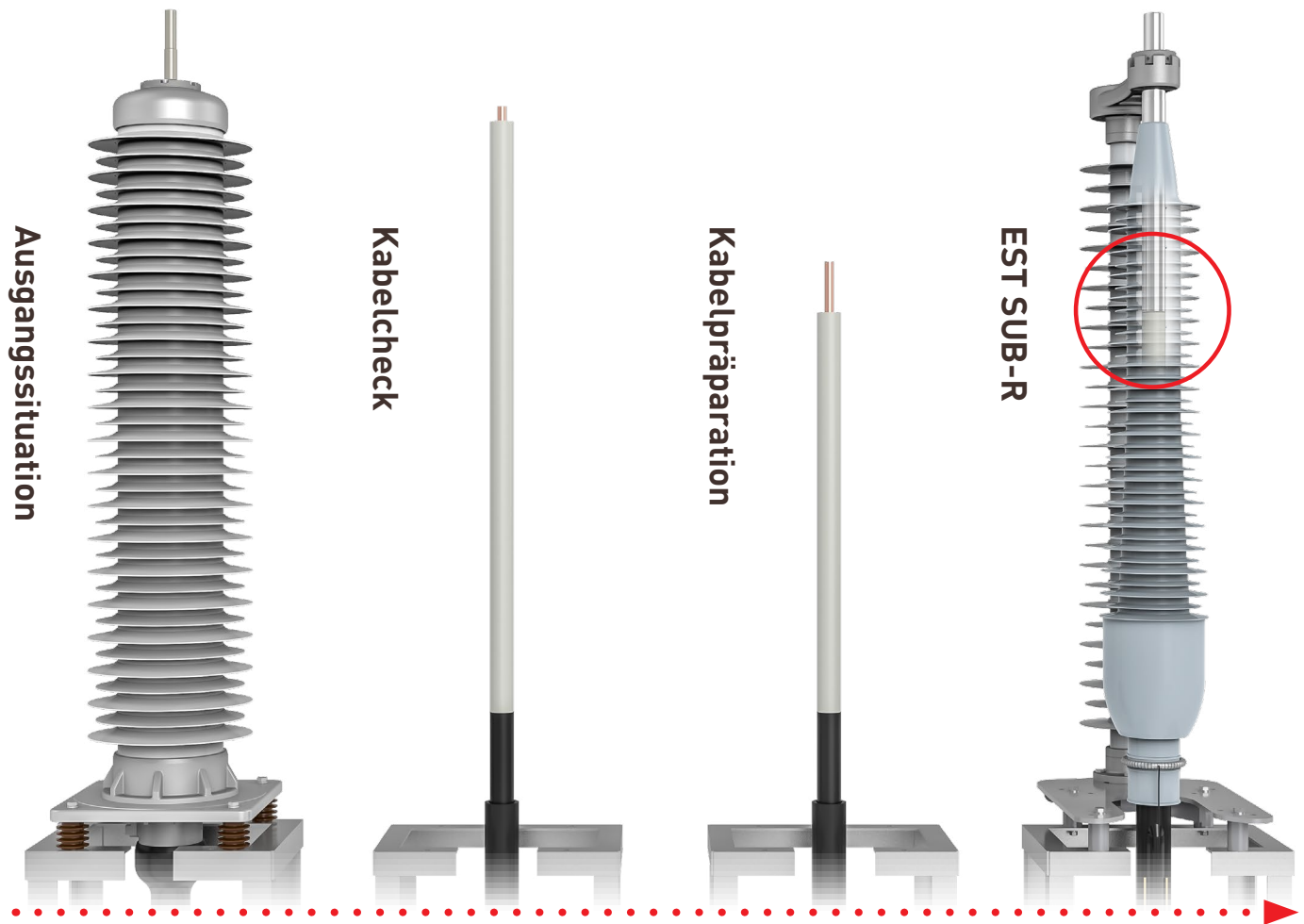
Kundenindividueller Austausch

Technische Ausarbeitung nach Kundenspezifikation:

- Kabelaufbau
- Details / Spezifikationen der auszutauschenden Endverschlüsse
- Bedingungen vor Ort

SICON inside

Ein spezieller SICON Verbinder schafft eine verlässliche Verbindung zwischen Leiter und Kabel.



Erhältliche Retrofit Varianten (ESF, EST, EST SUB, EST SUB SA/C)

U_m [kV]	Nenn-Steh-Blitzstoßspannung (BIL) nach IEC 60840 [kV]	Nenn-Steh-Wechselspannung [kV/15 min]	Verschmutzungsstufe nach IEC 60815 / IEC 60815-3 [mm/kV]
123	550	160	IV / e
145	650	190	III.IV / d,e
170	750	218	III.IV / d,e